



UTILIDADES ABORDO: Un pocket PC o un PC (el sistema soporta ambos) ayudan a la tripulación del vehículo suministrándoles información sobre su localización, los valores meteorológicos locales, de la reserva de agua y gasoil etc. Además de los mensajes que pueda recibir del centro de control o de otros vehículos.

Navegador estándar incorporado, y fuera de carreteras un navegador de propio desarrollo para asistir en rutas por pistas mediante ortofotos dinámicas, con puntos de paso y objetivos que pueden estar en memoria o ser recibidos a distancia.

También está disponible la consulta gráfica de puntos de interés cercanos como abastecimientos, posición de otros vehículos o emisoras de la red. Otras informaciones pueden ser igualmente incorporadas.

SEGURIDAD: El sistema en sí supone un aumento importante de la seguridad durante la Actuación.

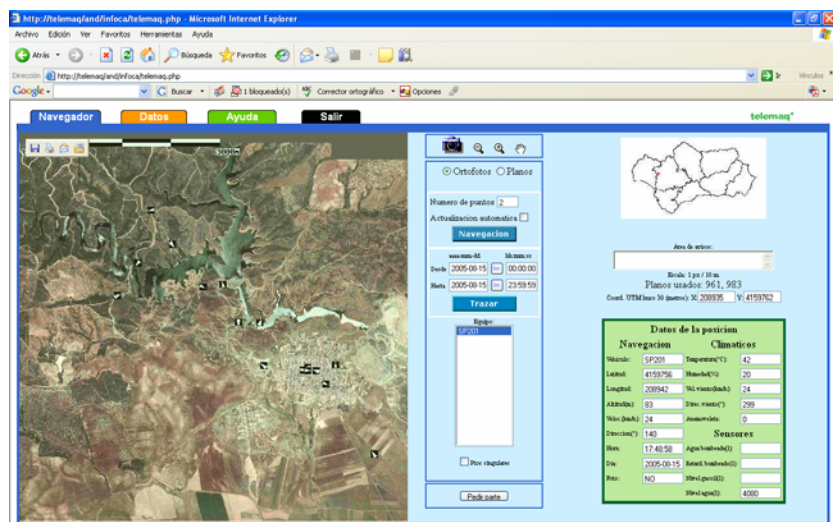
Incorpora alguna utilidad específica en materia de seguridad como es el “pulsador de SOS” abordó. Su utilización supone la generación de un mensaje de socorro que se transmitirá con absoluta prioridad a todos los puntos de la Organización que se hayan estipulado, incluyendo mensajes SMS a móviles del personal técnico seleccionado a los que llegará con indicación de vehículo y posición en el momento de la petición.

Este pulsador puede funcionar incluso en situación de fallo eléctrico general en el camión con una autonomía suficiente para asegurar que el mensaje es recibido en el Centro.

Otras funcionalidades relacionadas con la seguridad son, por ejemplo, la emisión automática de un mensaje de SOS en caso de vuelco del vehículo o en otras situaciones que puedan programarse. Así mismo para asistencia en la toma de decisiones es posible la incorporación de alarmas y avisos de distintos grados de gravedad.

Seguridad estructural derivada de la utilización en unidades auxiliares durante la prevención, que pueden aportar durante su funcionamiento puntos singulares a la información. De esta manera pueden añadirse puntos de abastecimiento de agua y su clasificación, torres de vigilancia con sus canales de radio, nuevas pistas en monte con velocidades, pendientes, etc. Toda esta información generada por los propios equipos Telemaq engrosarán las bases de datos cartográficas que serán cada vez más útiles para planificación y emergencias.

CENTROS DE CONTROL: Cualquier usuario autorizado en el sistema, con una conexión y el navegador estándar de Internet puede acceder a las consultas gráficas sobre plano u ortofoto y conocer las posiciones de los vehículos y sus datos meteorológicos o de otra índole asociados. Si lo prefiere, los datos pueden ser bajados en formato estándar para trabajar con un SIG u otro tipo de programa de ofimática.



La WEB está desarrollada para consultas en múltiples formas, y toda la información puede ser consultada y extraída en tiempo real o bien por históricos, de cuyos análisis se pueden obtener optimizaciones de logística y seguridad con posterioridad a cada actuación.

La comunicación puede ser pasiva o bidireccional con intercambios de órdenes, mensajes y rutas.

EVOLUCIÓN: Telemaq es un sistema vivo y en pleno desarrollo que ampliará su utilidad en todos los campos mencionados. Tanto en sensorica como en programas de aplicación específica para los incendios en el monte; o diseños para extender la red a todo el personal y equipos que intervienen en la Extinción; así como para su integración en otras aplicaciones de Gestión Global de Lucha Contra Incendios Forestales.

Distribución Exclusiva:

 	Roberto Osborne, 5 E-41007 Sevilla SPAIN ☎ +34 954479261 ☎ +34 954258756	Ctra. SE-184 Km 0.63 E-41970 Santiponce Sevilla ☎ +34 954990234 ☎ +34 955023800	